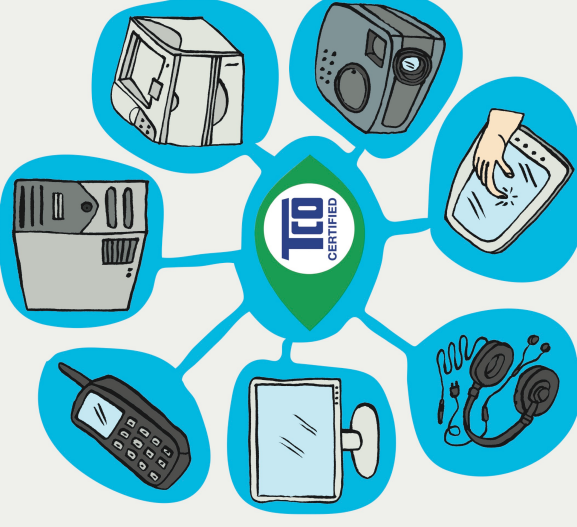
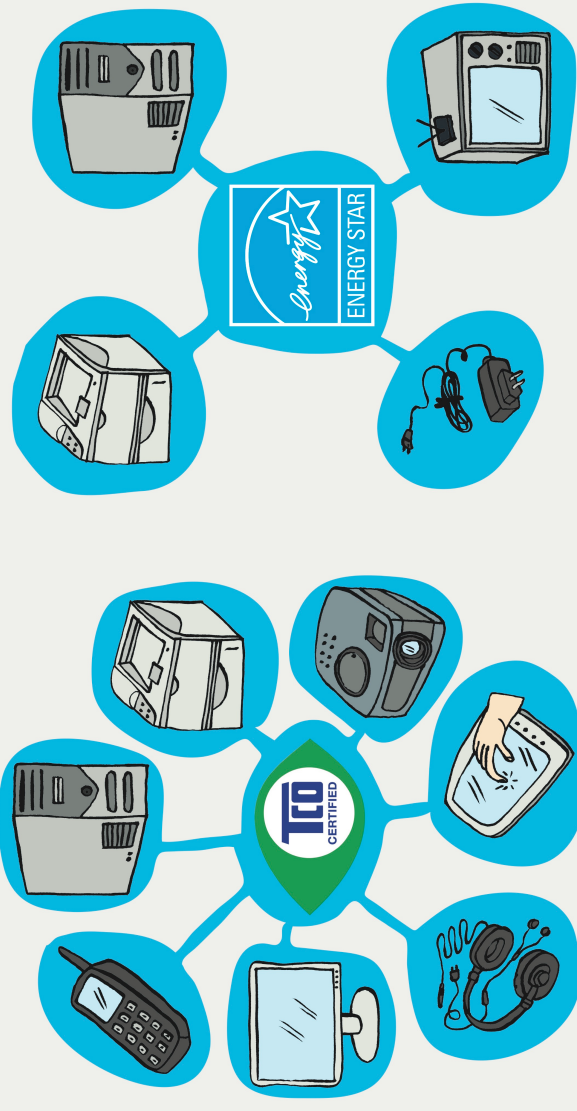
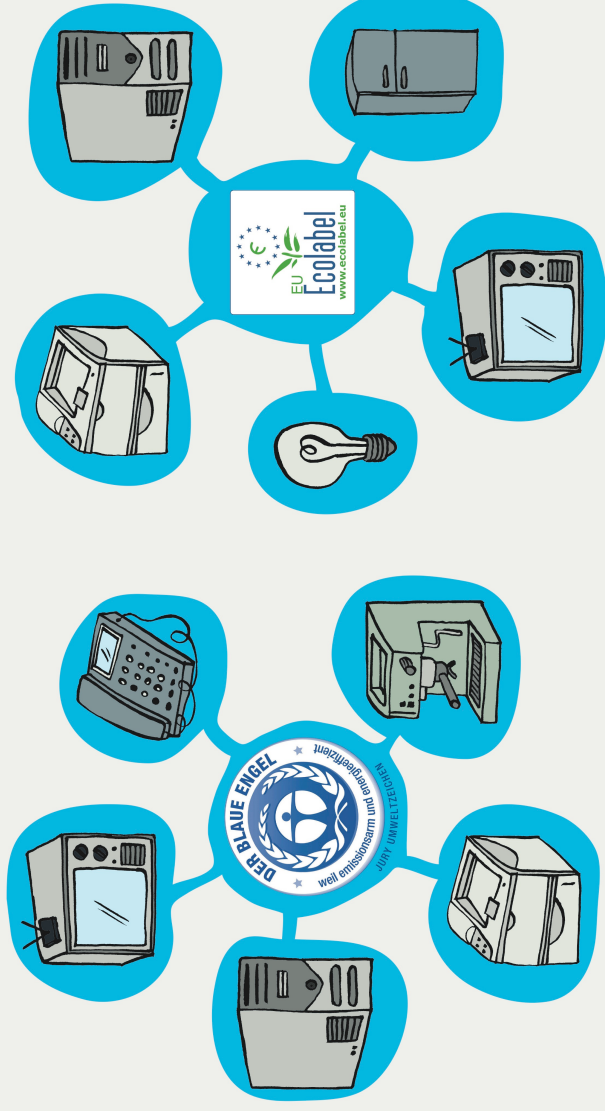
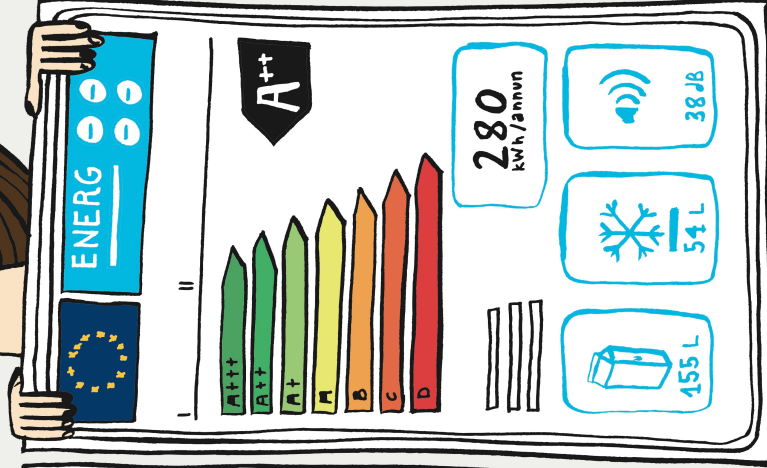
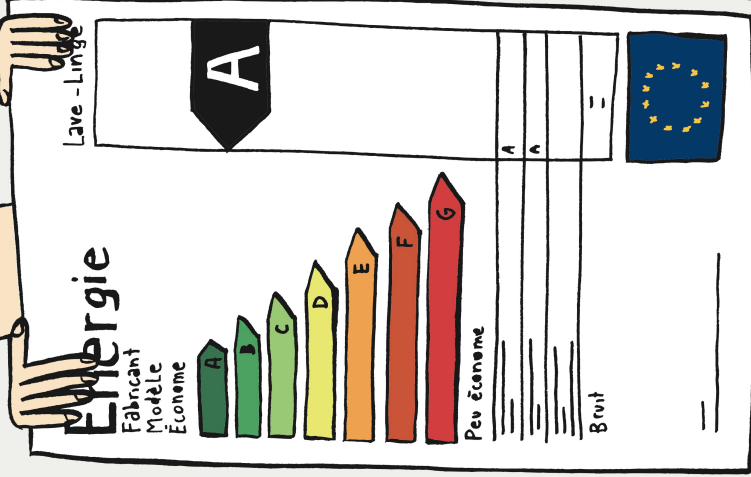


Etiquette Energie & écolabels

Je choisis les appareils les moins gourmands en consommation électrique.

L'étiquette énergie est une indication que portent certains appareils neufs tels que les ampoules, l'électroménager ou les véhicules...



Les écolabels sont des certifications volontaires qui attestent de la réduction des impacts environnementaux liés à un produit ou un service. Chaque écolabel a ses propres exigences. La certification d'un produit est effectuée par un organisme privé indépendant.