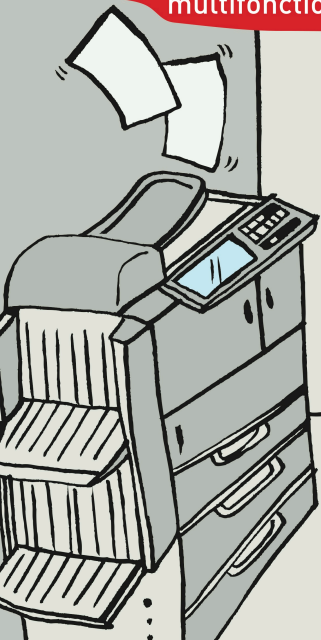


Une imprimante par poste de travail consomme moins qu'un gros appareil multifonction.



Le partage d'un gros appareil multifonction consomme moins que l'utilisation de plusieurs appareils individuels. En effet, c'est durant la période de standby que les appareils consomment le plus.



Eteindre et rallumer les tubes fluorescents juste pour un bref moment consomme plus d'électricité que les laisser allumés.

Eteindre les tubes fluorescents et les ampoules économiques, même pour quelques minutes, économise de l'électricité. S'ils sont de bonne qualité, ils résistent à d'innombrables allumages.

